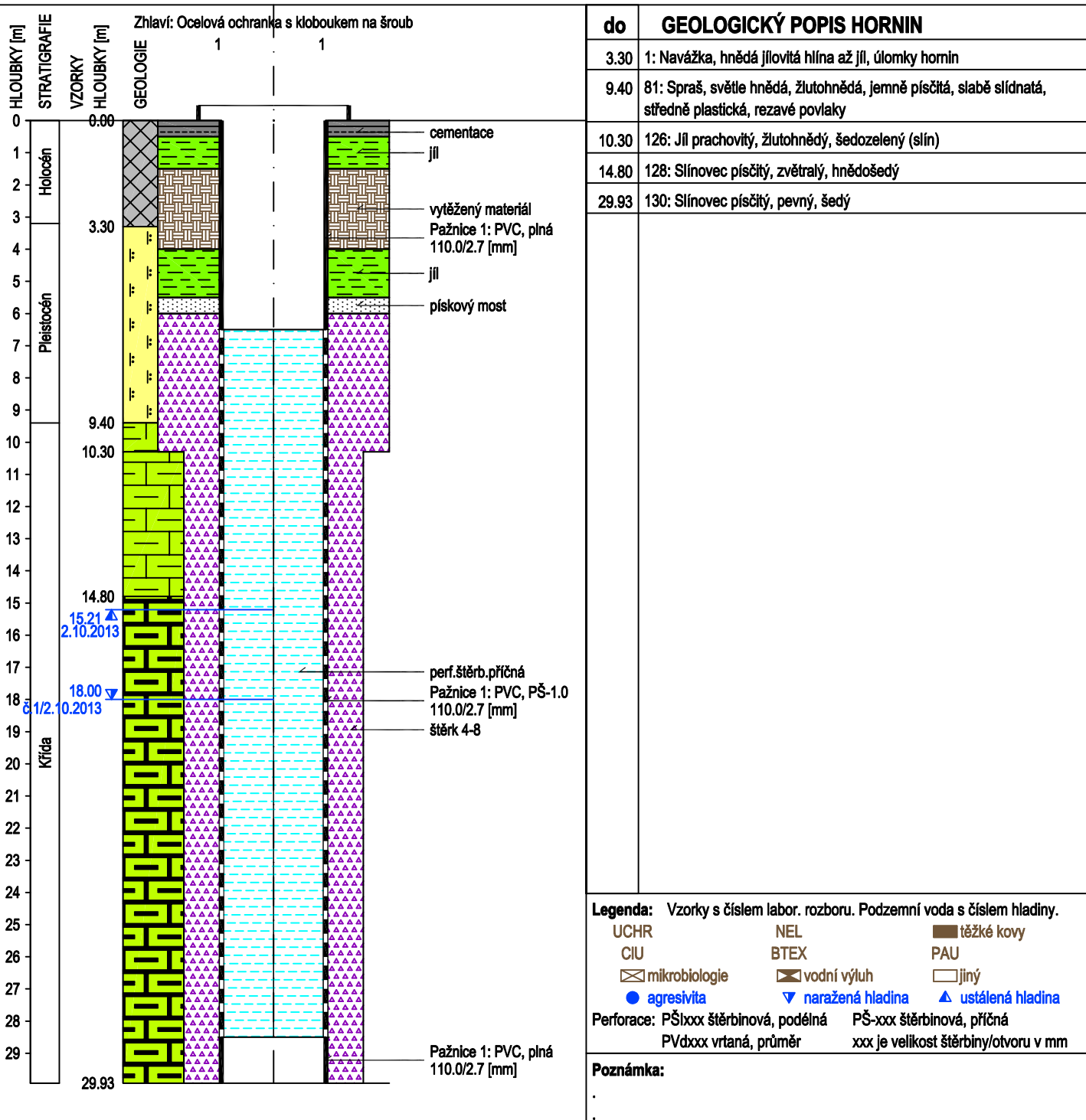


Okres:	Chrudim	Katastr.území:	Chrudim	Mapa 1:25000:	13-423
Vrtmistr:	David Chvojka	Hladina podz. vody:	Zjištěná kontaminace:	Y:	648 528.14
Datum provedení - od:	2.10.2013	ustálená Z/hl.[m]:	254.79/15.21	X:	1 069 458.76
- do:	2.10.2013	naražená Z/hl.[m]:	252.00/18.00	Z terén [m]:	270.00
Typ soupravy:	HVS 245			Odměrný Bod [m]:	270.00
Technologie:	Ponomými kladivy se vzduchovým proplachem			Hloubka vrtu [m]:	29.93
Materiál vnitřní pažnice:	Tvrzený PVC ČSN 64 3215, PVC objímky s vrtu			Souř.systémy:	JTSK / Balt

Vrtání: hloubky[m]průměr[mm]	Pažnice: hloubky[m]	materiál průměr[mm]	perf.	Pažnice: hloubky[m]	materiál průměr[mm]	perf.	Pažnice: hloubky[m]	materiál průměr[mm]	perf.
0.00 - 10.30	245	1	0.00 - 6.50 PVC	110	plná				
10.30 - 29.93	190	1	6.50 - 28.50 PVC	110	PŠ-1.0 10%				
		1	28.50 - 29.93 PVC	110	plná				



Název akce:	Transporta Chrudim, sanační práce 2013	Měřítka: 1: 180	Zak. číslo: 2398 04 015
Dokumentoval:	Mgr. Komberec	Vyhodnotil: Mgr. Komberec	Příloha č.: x.24